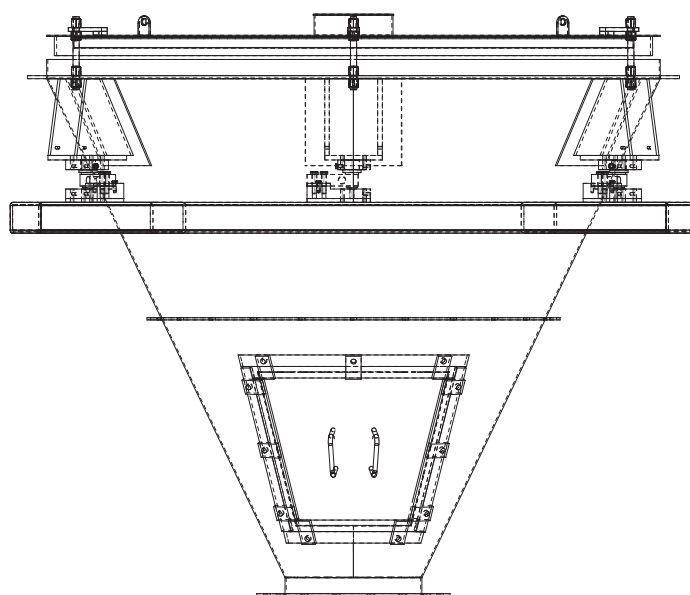


# Dosierwaagen ausgeführt als Konus

von 100 – 4000 Liter (50 – 3000 kg)



## Die DSW und DSW-ES Dosierwaagen Schnell · Genau · Zuverlässig

Die Dosierwaagen vom Typ DSW sind wahlweise gefertigt aus Stahl mit lackierter Oberfläche oder aus Edelstahl mit einer gebeizt und passivierten Oberfläche, die Edelstahlwaagen haben den Zusatz »ES« in der Typenbezeichnung, alle Waagen werden mit einem lackierten Stahl Untergestell geliefert.

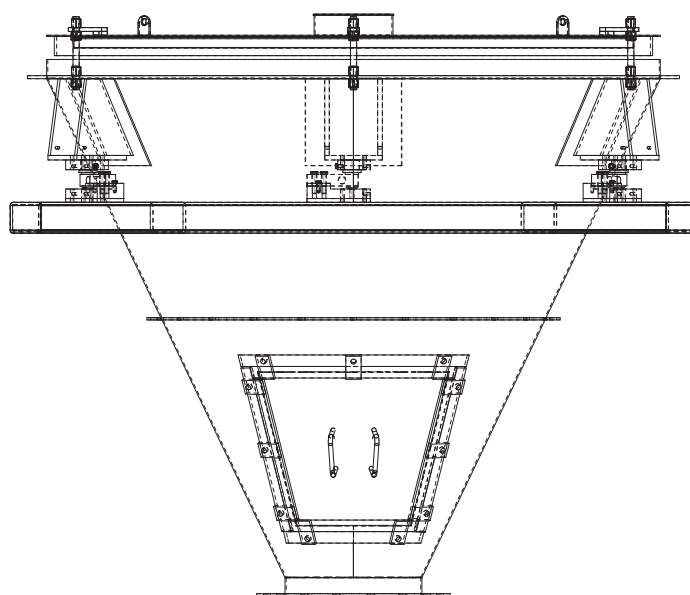
Ausgeführt sind die Waagen mit eichfähigen Kraftaufnehmermodulen, einer pneumatisch betätigten Absperrklappe, flexiblen Verbindungen, einer Reinigungsluke und einem Abluftstutzen. Optional kann auch ein Klopfer vom Typ PKL montiert werden.

- ATEX Zulassung Zone 22 3D
- eichfähig gemäß deutschen Eichvorschriften
- leicht zu reinigen
- Kraftaufnehmermodule mit integrierter Bruchsicherung

Volumen	Wiegebereich	Auflösung	Abmessungen
50 Liter	25 kg	10 g	930 x 850 x 850 mm
100 Liter	75 kg	20 g	1000 x 950 x 1100 mm
200 Liter	150 kg	50 g	1200 x 1100 x 1300 mm
400 Liter	300 kg	100 g	1400 x 1300 x 1500 mm
600 Liter	450 kg	200 g	1600 x 1500 x 1600 mm
800 Liter	600 kg	200 g	1800 x 1600 x 1800 mm
1000 Liter	750 kg	500 g	1700 x 1600 x 2000 mm
1500 Liter	1000 kg	500 g	2000 x 1950 x 2200 mm
2000 Liter	1500 kg	500 g	2100 x 2100 x 2400 mm
4000 Liter	3000 kg	1000 g	2700 x 2700 x 2800 mm

# Dosing scales in cone design

From 100 to 4,000 litres (50 to 3,000 kg)



## The DSW and DSW-ES dosing scales Fast · Precise · Reliable

The type DSW dosing scales are available in two versions: painted steel and pickled and passivated stainless steel. »ES« is added to the type name for the stainless steel scale versions. All scales are supplied with a painted supporting frame.

The scales have calibratable load cell modules, a pneumatically operated shut-off valve, flexible connecting pipes, a cleaning hatch and an exhaust air socket. An optional type PKL beater can be mounted.

- ATEX Zone 22 3D approval
- Calibratable in accordance with German calibration regulations
- Easy to clean
- Load cell modules with integrated breaking cut-out

Volume	Weighing range	Resolution	Dimensions
50 litres	25 kg	10 g	930 x 850 x 850 mm
100 litres	75 kg	20 g	1,000 x 950 x 1,100 mm
200 litres	150 kg	50 g	1,200 x 1,100 x 1,300 mm
400 litres	300 kg	100 g	1,400 x 1,300 x 1,500 mm
600 litres	450 kg	200 g	1,600 x 1,500 x 1,600 mm
800 litres	600 kg	200 g	1,800 x 1,600 x 1,800 mm
1000 litres	750 kg	500 g	1,700 x 1,600 x 2,000 mm
1500 litres	1,000 kg	500 g	2,000 x 1,950 x 2,200 mm
2000 litres	1,500 kg	500 g	2,100 x 2,100 x 2,400 mm
4000 litres	3,000 kg	1,000 g	2,700 x 2,700 x 2,800 mm

201-0010-1100